

Le dinamiche di medio termine dell'evoluzione degli allevamenti di vacche da latte a livello globale

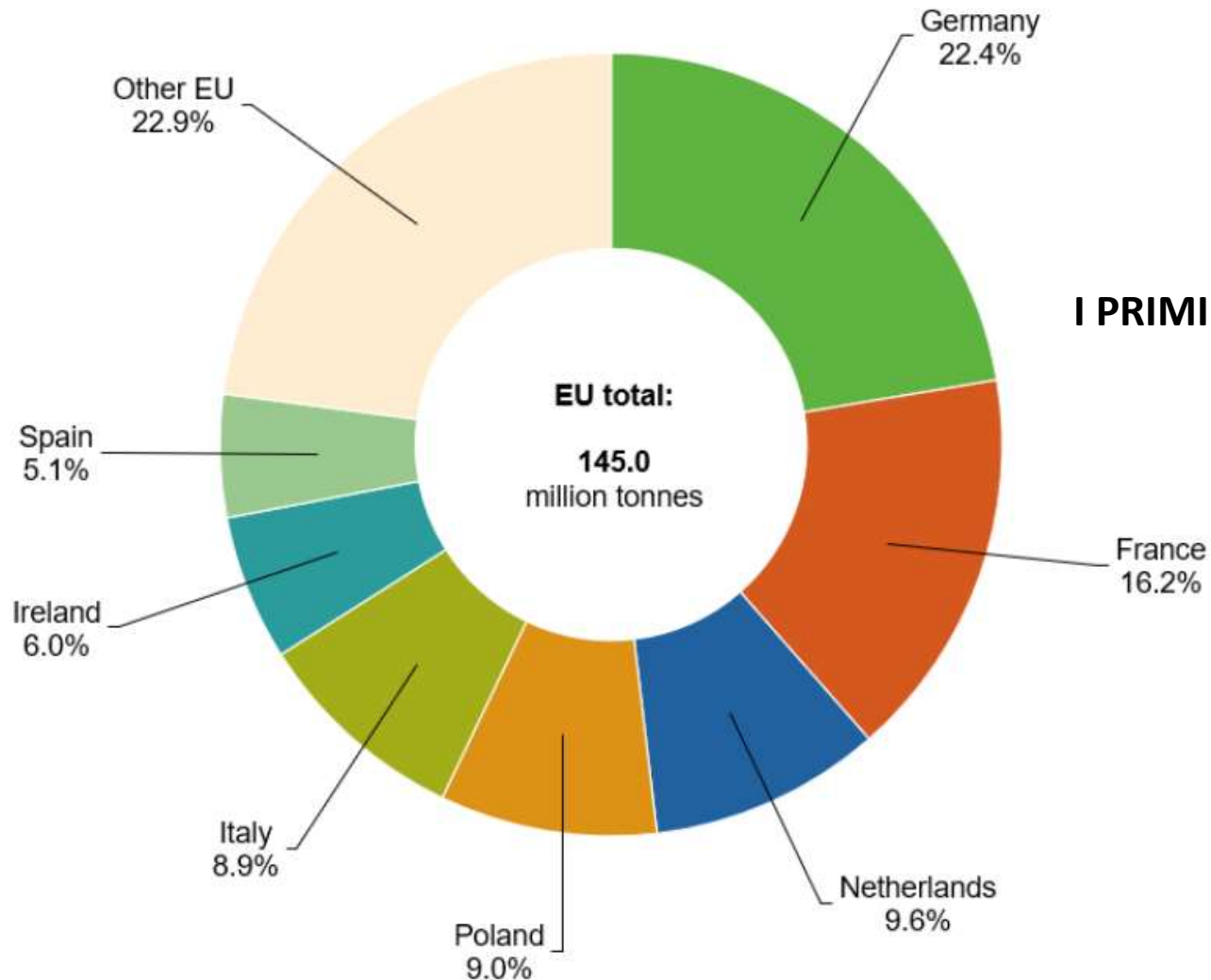
Alessandro Fantini DVM 

Direttore di Ruminantia



Collection of cows' milk by dairies

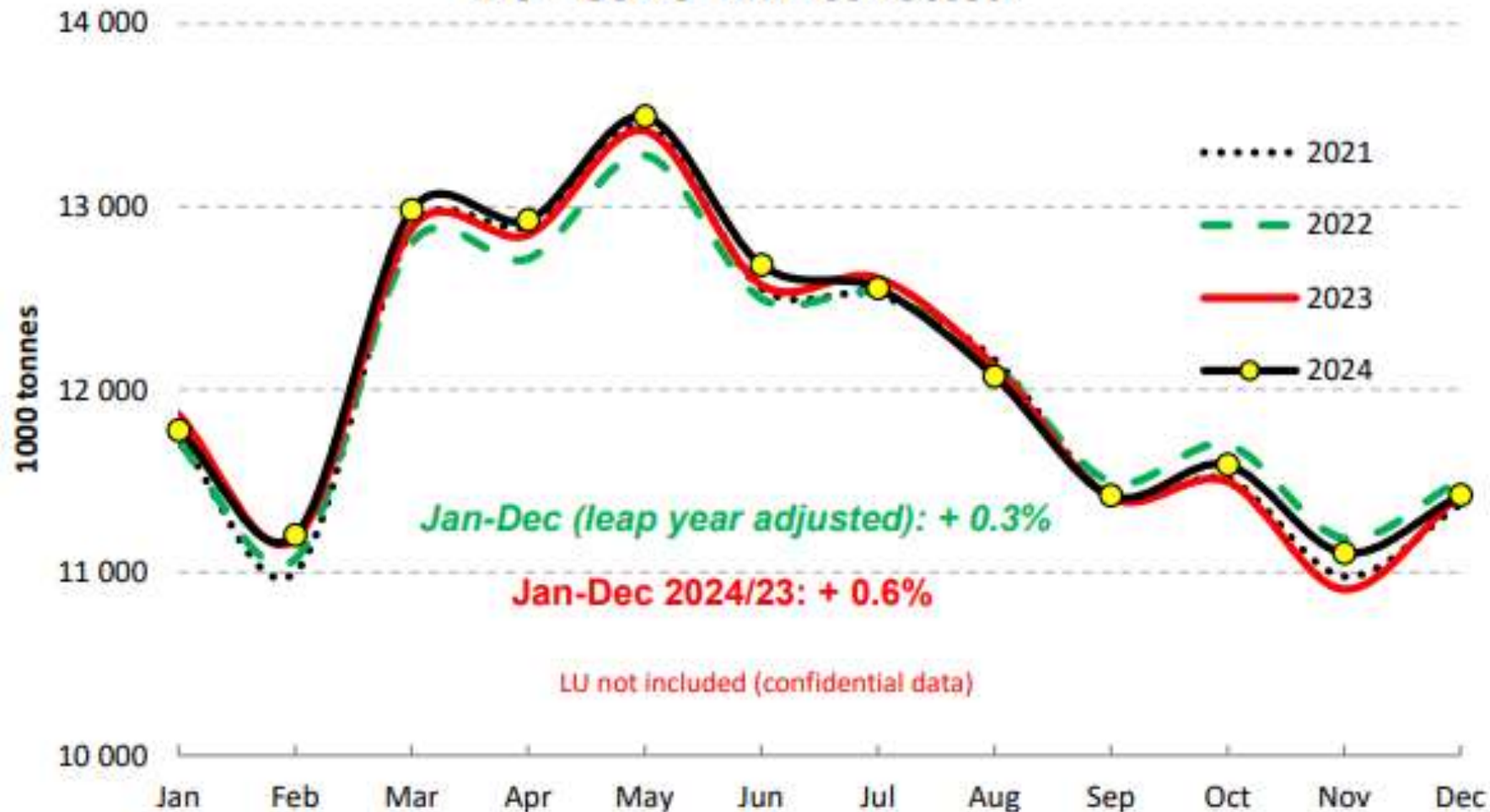
(%, 2023)



I PRIMI 5 IL 66.1 % DEL LATTE BOVINO EUROPEO



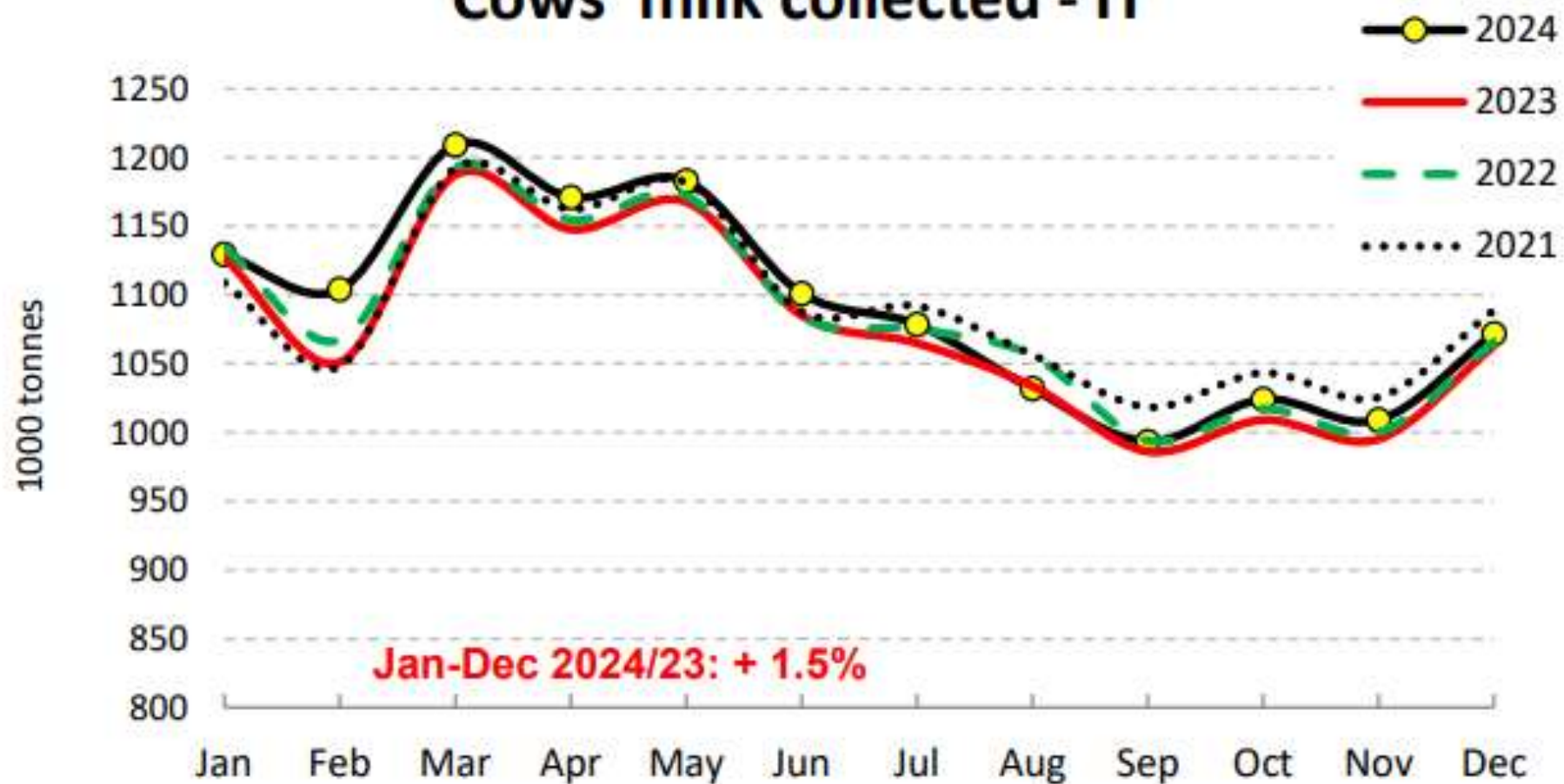
EU - Cows' milk collected



Source: Estat (Newcronos) - MS notifications - CLAL(IT)



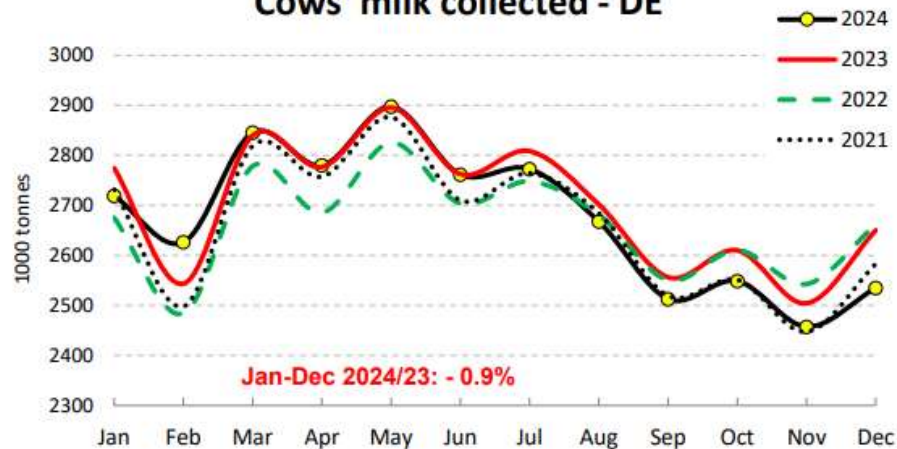
Cows' milk collected - IT



Source: Estat, Newcronos, CLAL

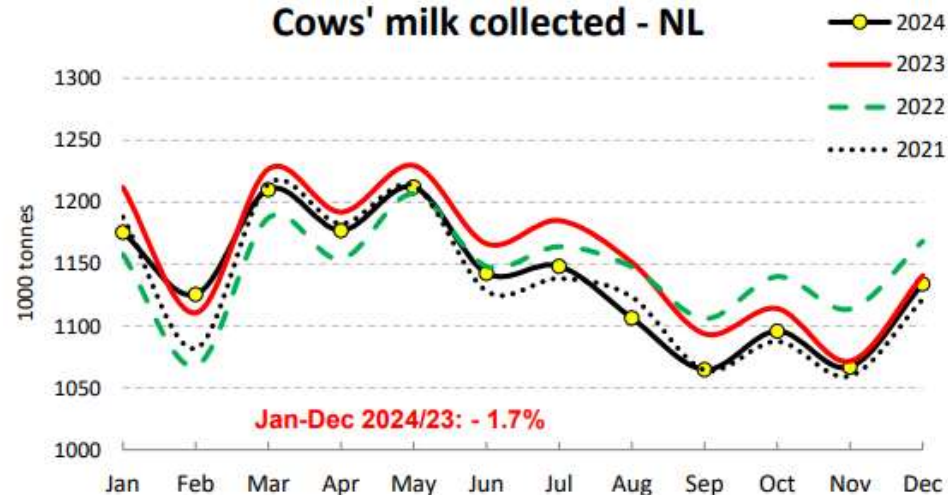


Cows' milk collected - DE



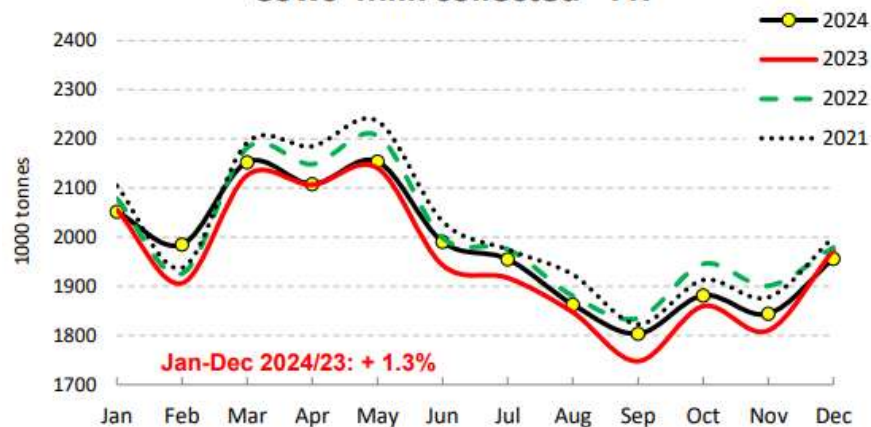
Source : Estat, Newcronos

Cows' milk collected - NL



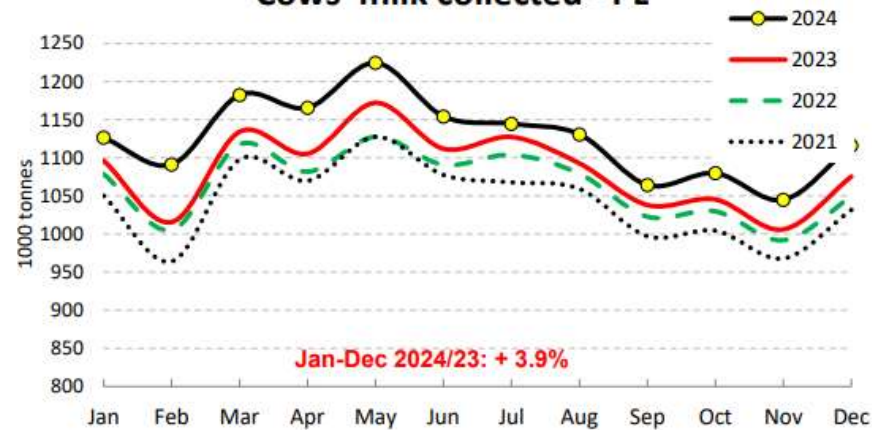
Source : Estat, Newcronos

Cows' milk collected - FR

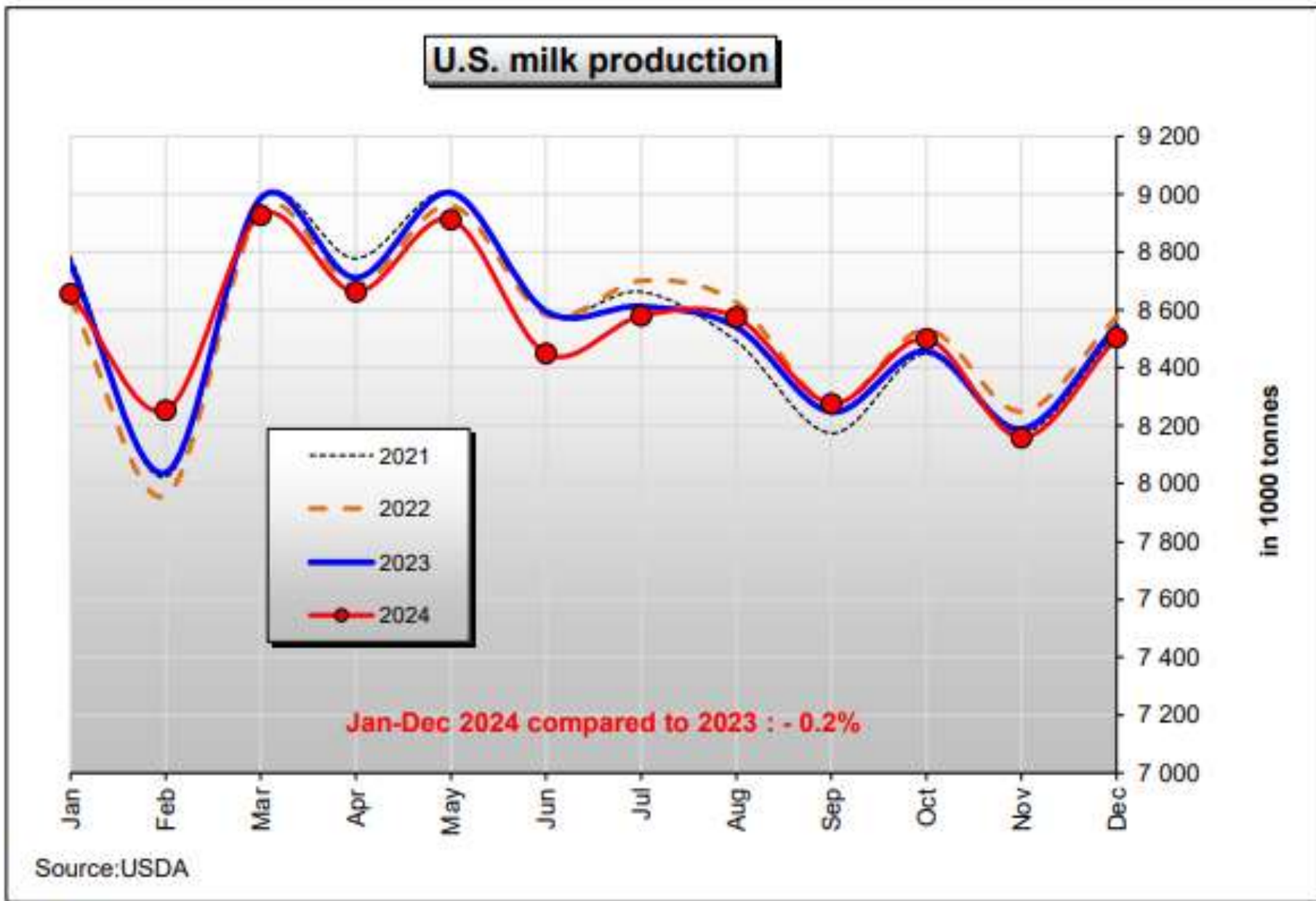


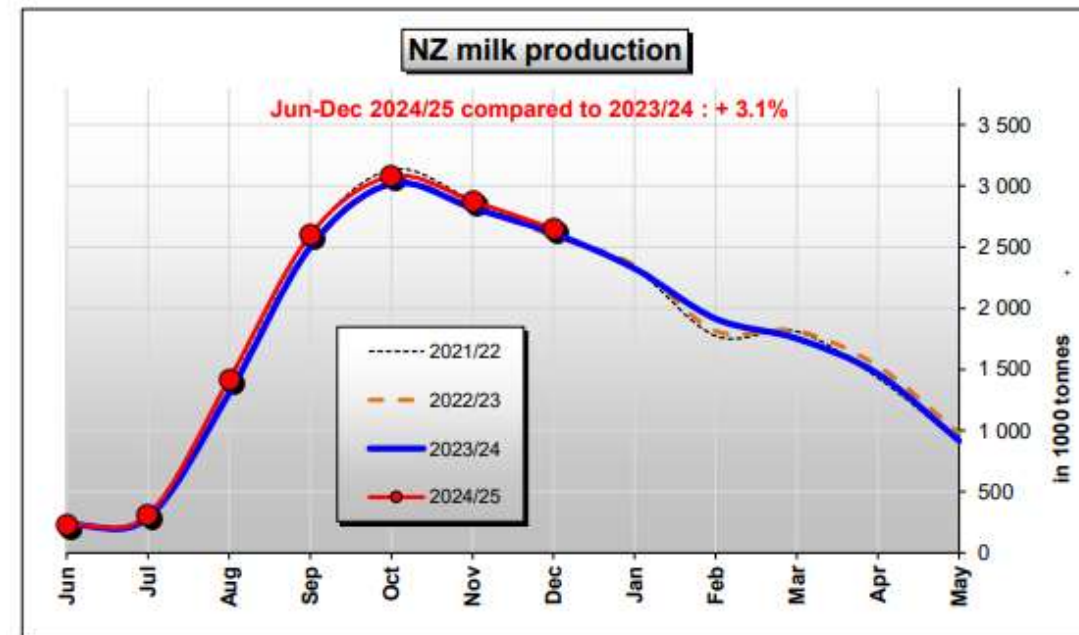
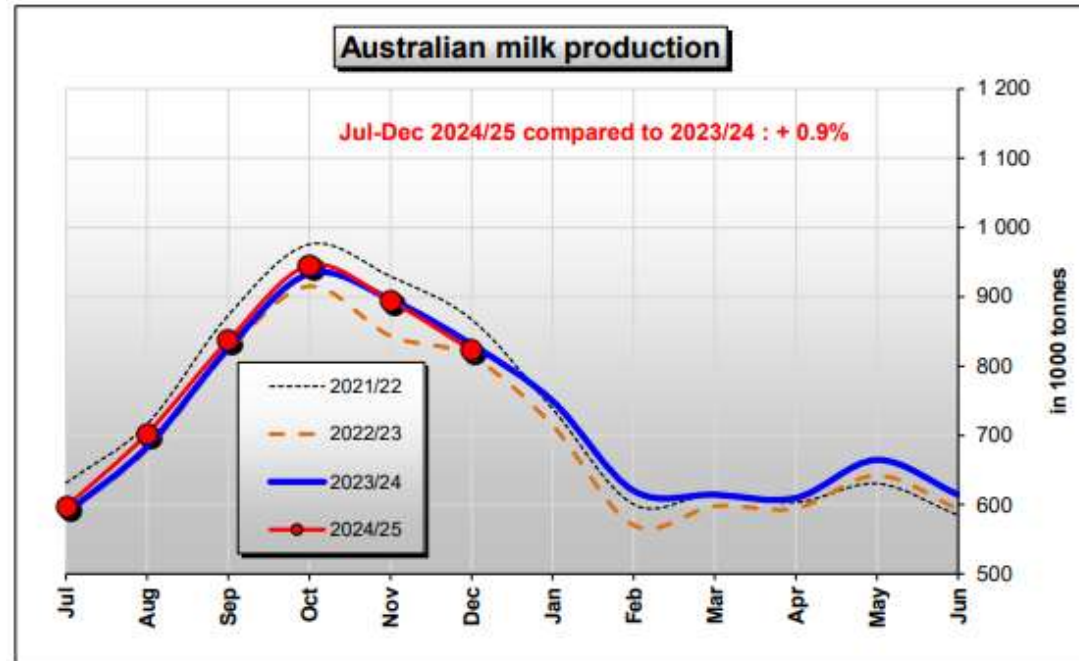
Source : Estat, Newcronos

Cows' milk collected - PL



Source : Estat, Newcronos , AGEA

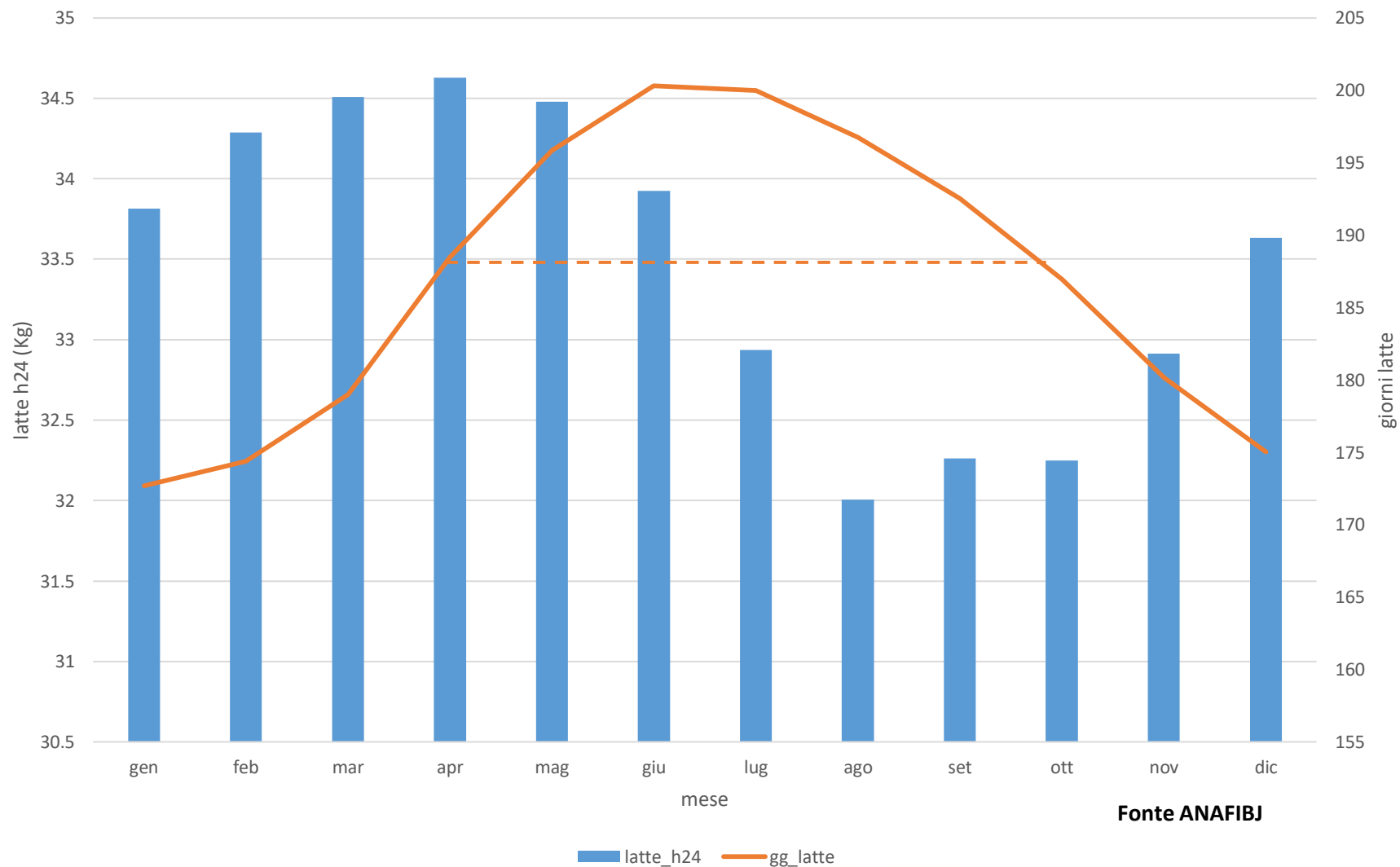






PRIMA CRITICITA': Sindrome della bassa produzione di latte in autunno

Giorni medi lattazione e produzione media procapite della frisona italiana 2020-2024



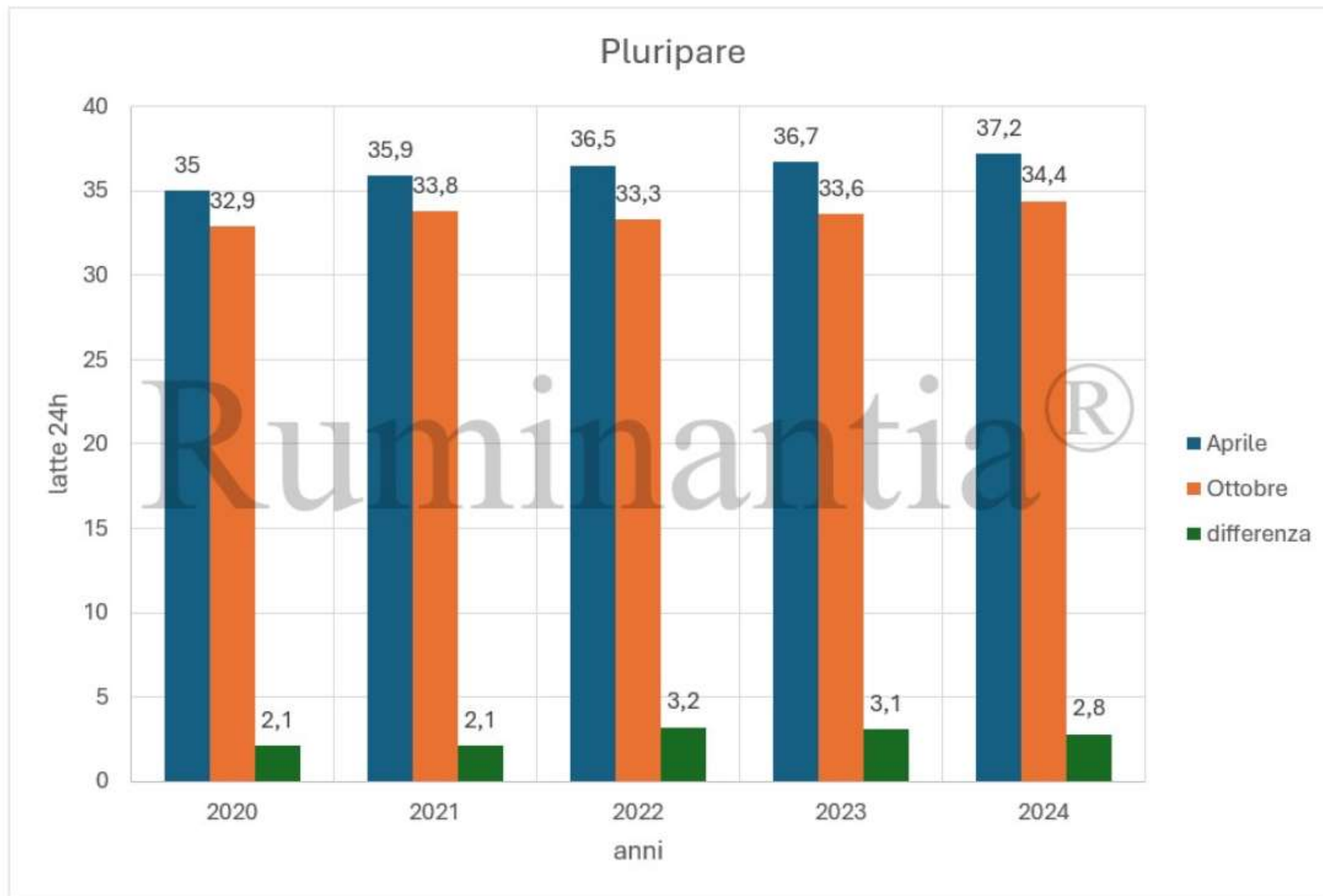
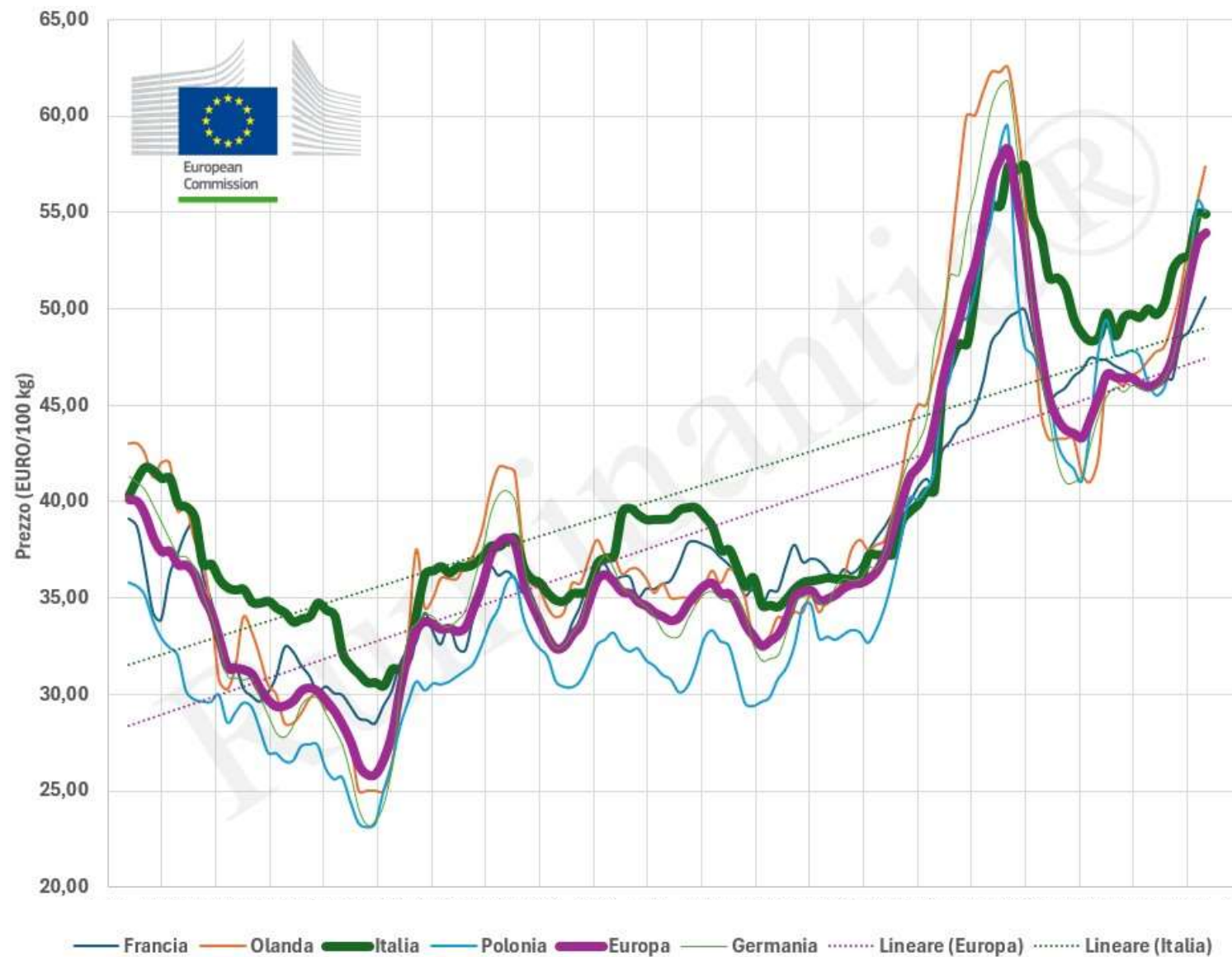


Figura 5: Produzione di latte nelle 24 ore nel mese di aprile ed ottobre (stessi giorni di lattazione) e differenza produttiva tra i due mesi per vacche pluripare di razza frisona negli ultimi 5 anni. Fonte ANAFIBJ.

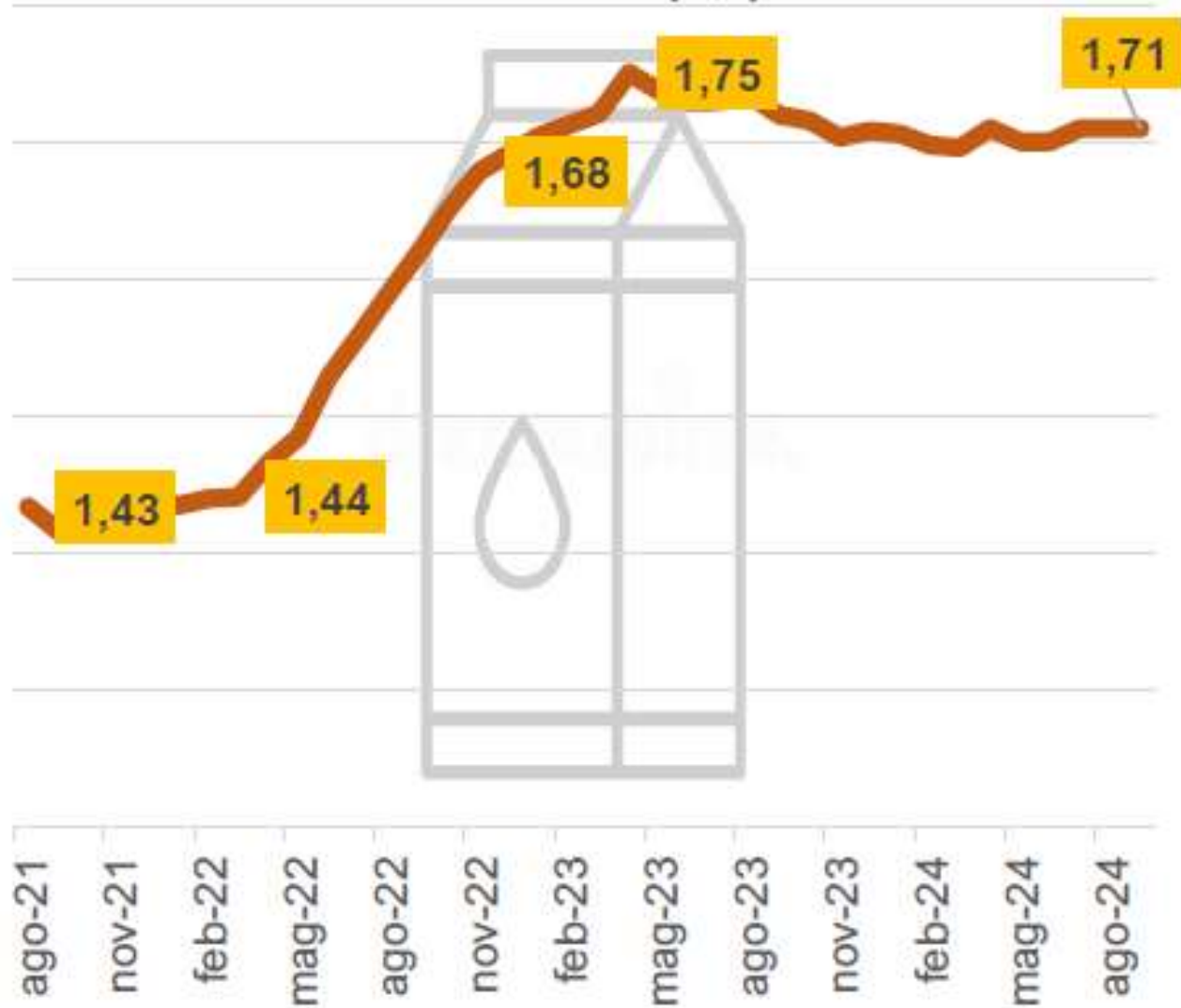


**ANDAMENTO DEL PREZZO MEDIO DEL LATTE IN EUROPA E NEI PRIMI 5 MAGGIORI PRODUTTORI
PERIODO 2014 – 2024 (11 anni)**



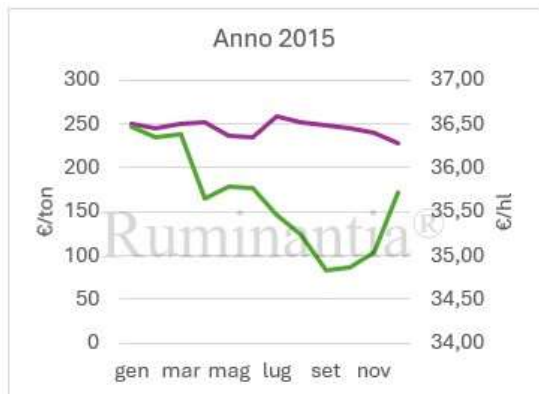


Latte fresco (€/l)

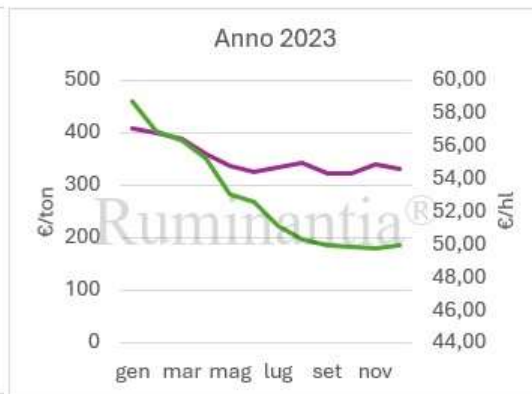
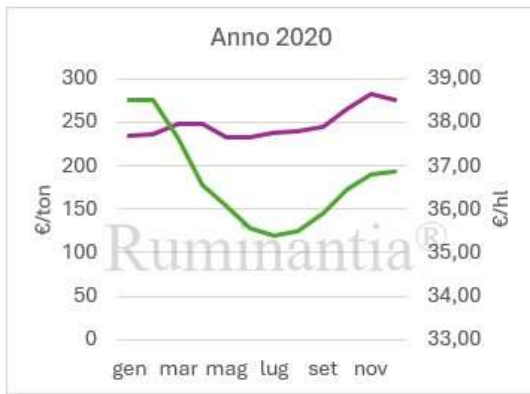
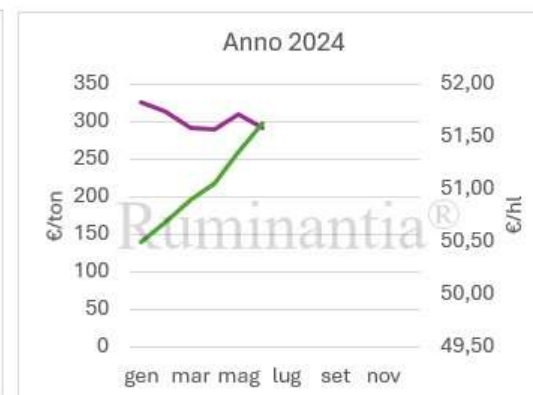
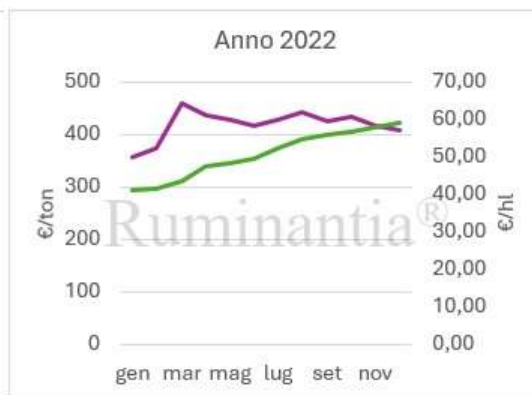
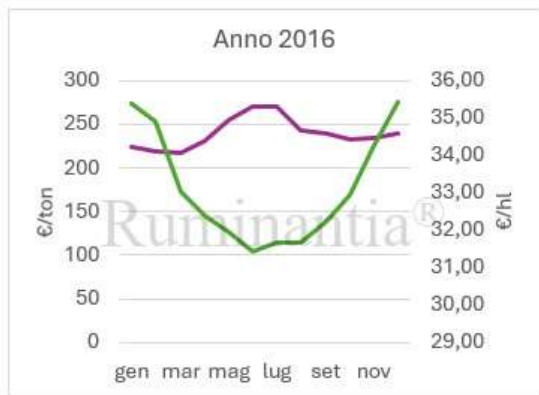




RELAZIONE TRA PREZZO DEL LATTE BOVINO E IL PREZZO DEI CONCENTRATI



— mais_soia 70/30 — prezzo latte bovino ISMEA



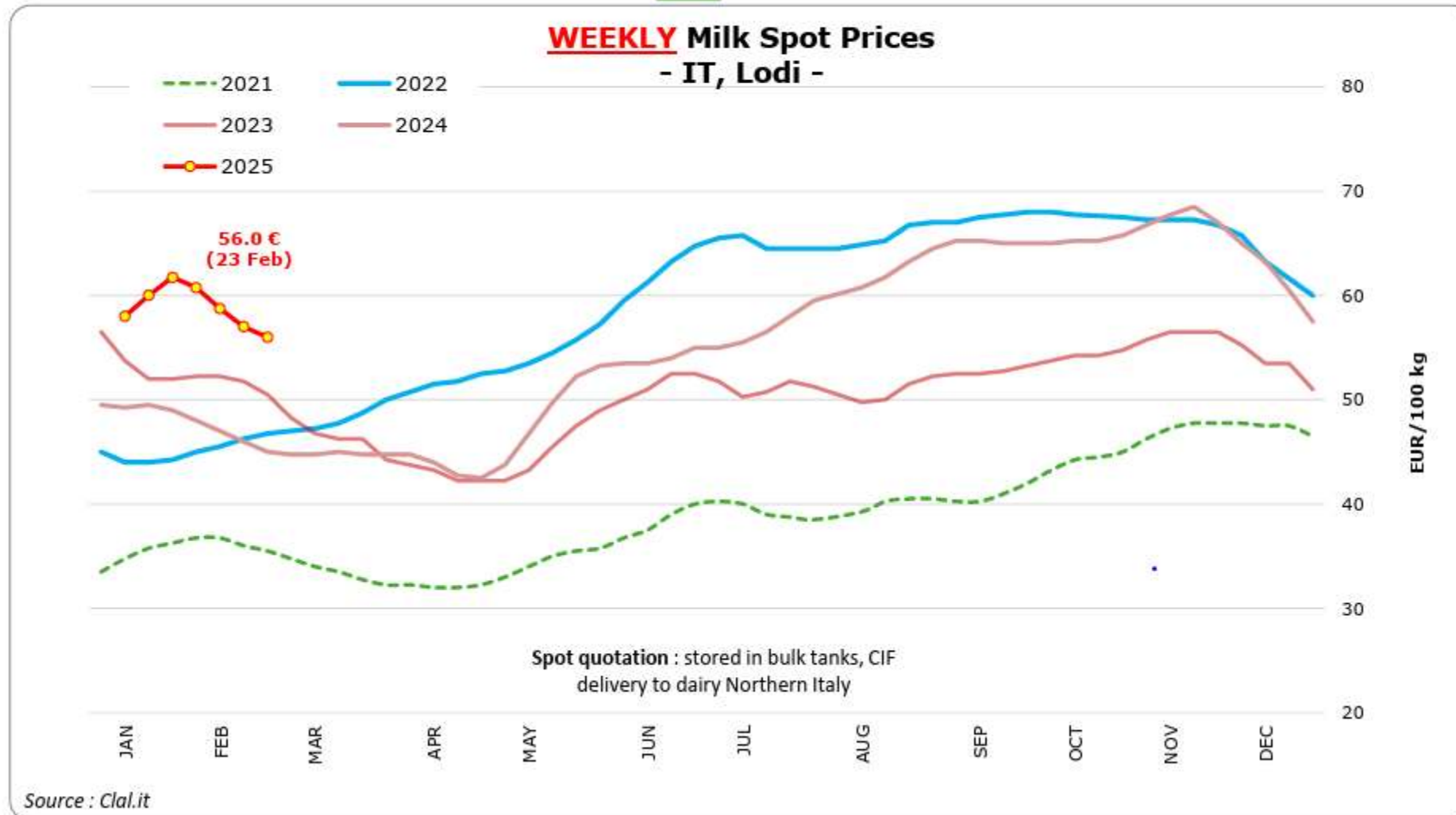
Fonte: Elaborazione dati Oreste Vignone per Ruminantia



Milk Market Observatory



Last update: 25.02.2025





LE PRIME CRITICITA'



- Il latte e i suoi derivati sono **ancora** commodity, come del resto gli alimenti zootecnici.
- Non ci sono legami tra i costi di produzione e il prezzo del latte alla stalla.
- Il prezzo del latte lo fa chi lo compra e non chi lo vende (produce).

FORSE SAREBBE SAGGIO INIZIARE A LAVORARCI

« DAI UN PESCE AD UN UOMO E LO NUTRIRAI PER UN GIORNO; INSEGNAGLI A PESCARE E LO NUTRIRAI PER TUTTA LA VITA »



CHEESE

Source: Trade Data Monitor

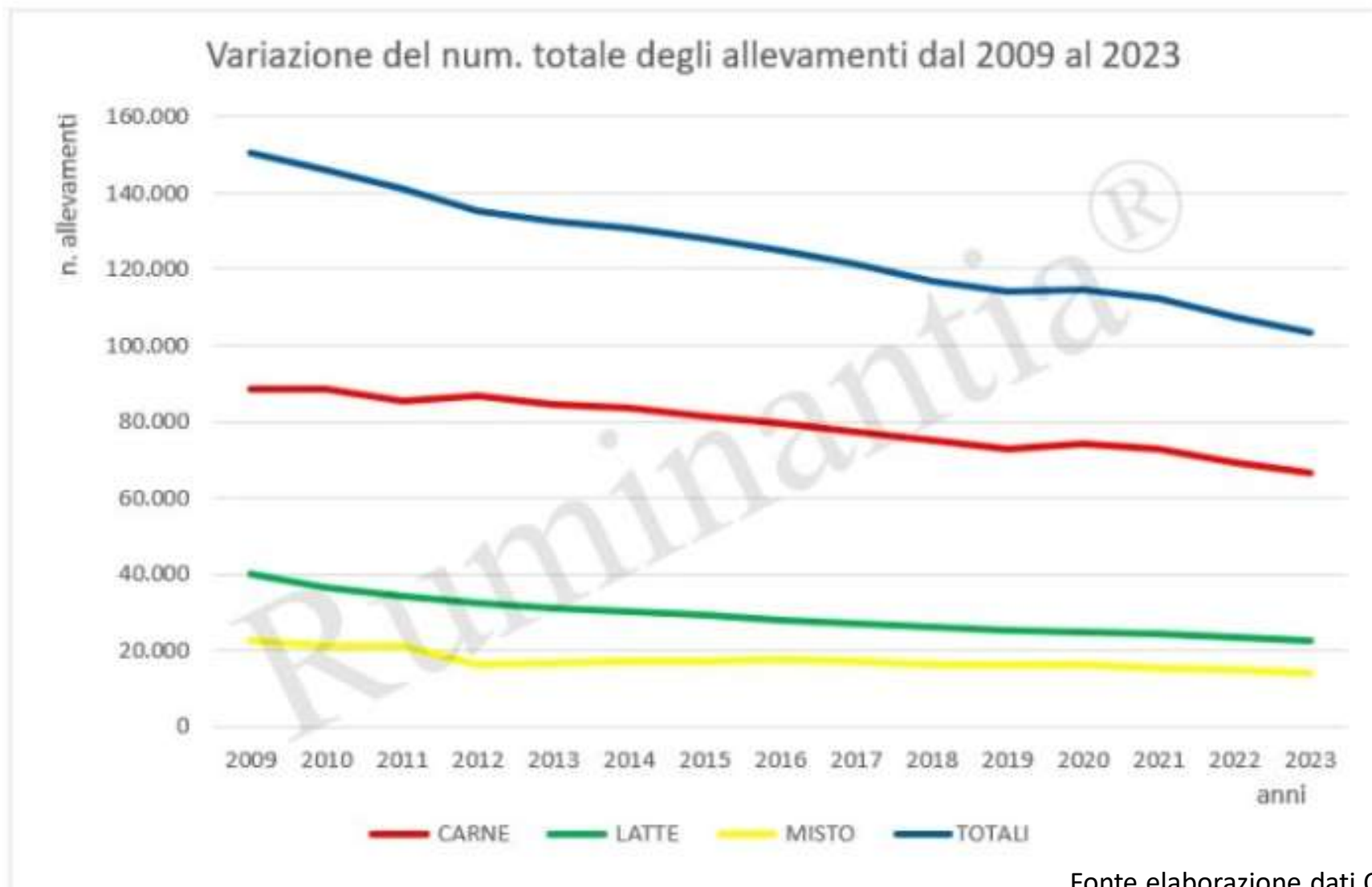
Qty in Tonnes

	2 023	2 024		
EU*	1 155 935	1 159 139	→	+ 0%
United States	360 034	429 721	↑	+ 19%
New Zealand	310 429	302 814	↓	- 2%
United Kingdom	144 584	167 498	↑	+ 16%
Australia	104 073	134 618	↑	+ 29%
Iran	82 839	93 821	↑	+ 13%
Saudi Arabia	70 476	87 259	↑	+ 24%
Argentina	69 024	81 443	↑	+ 18%
Switzerland	55 413	60 630	↑	+ 9%
Bahrain	58 593	59 524	↗	+ 2%

EXPORT



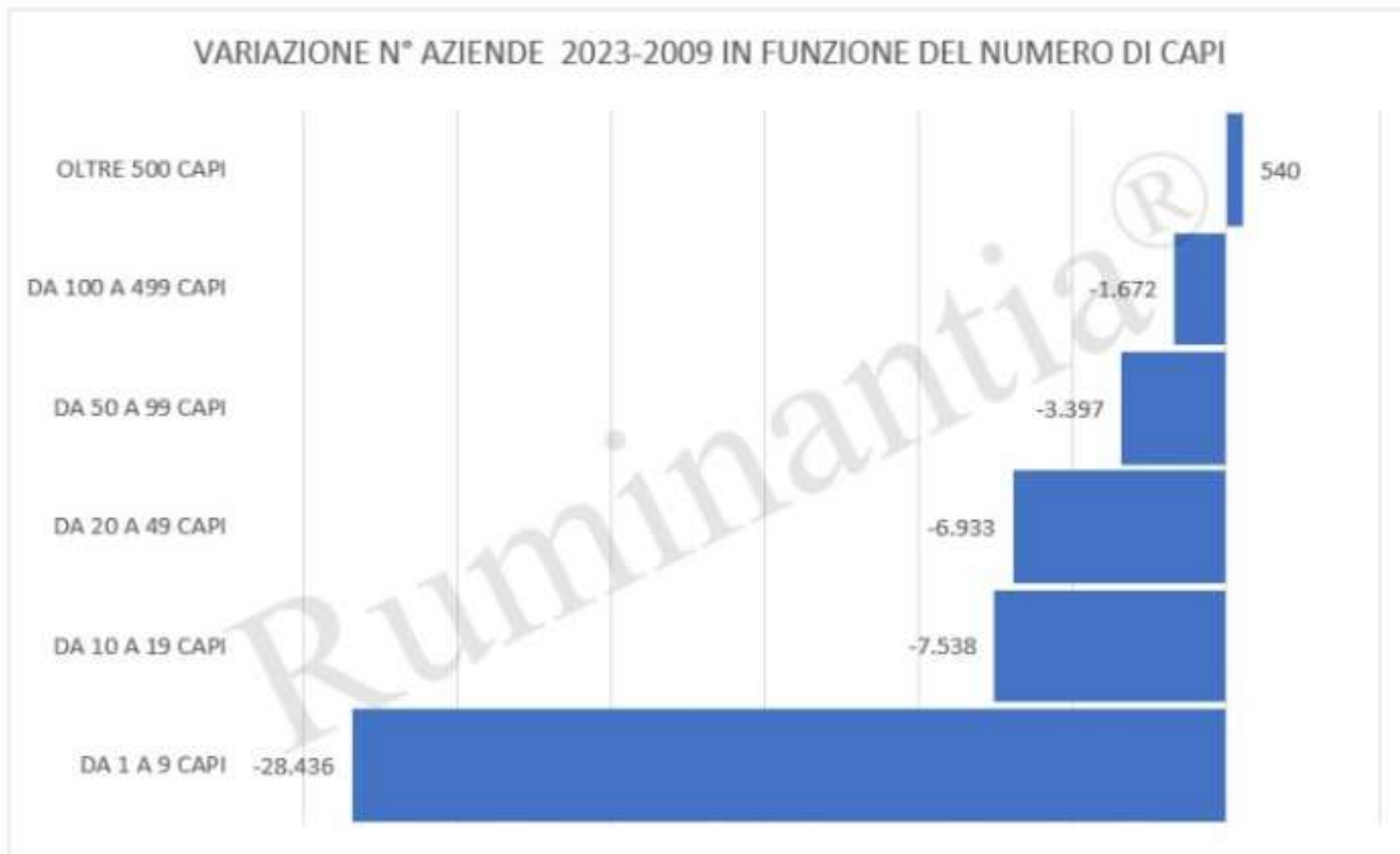
Variazione del numero totale degli allevamenti dal 2009 al 2023



Fonte elaborazione dati Oreste Vignone per Ruminantia



Variatione del numero totale di aziende in funzione del numero di capi



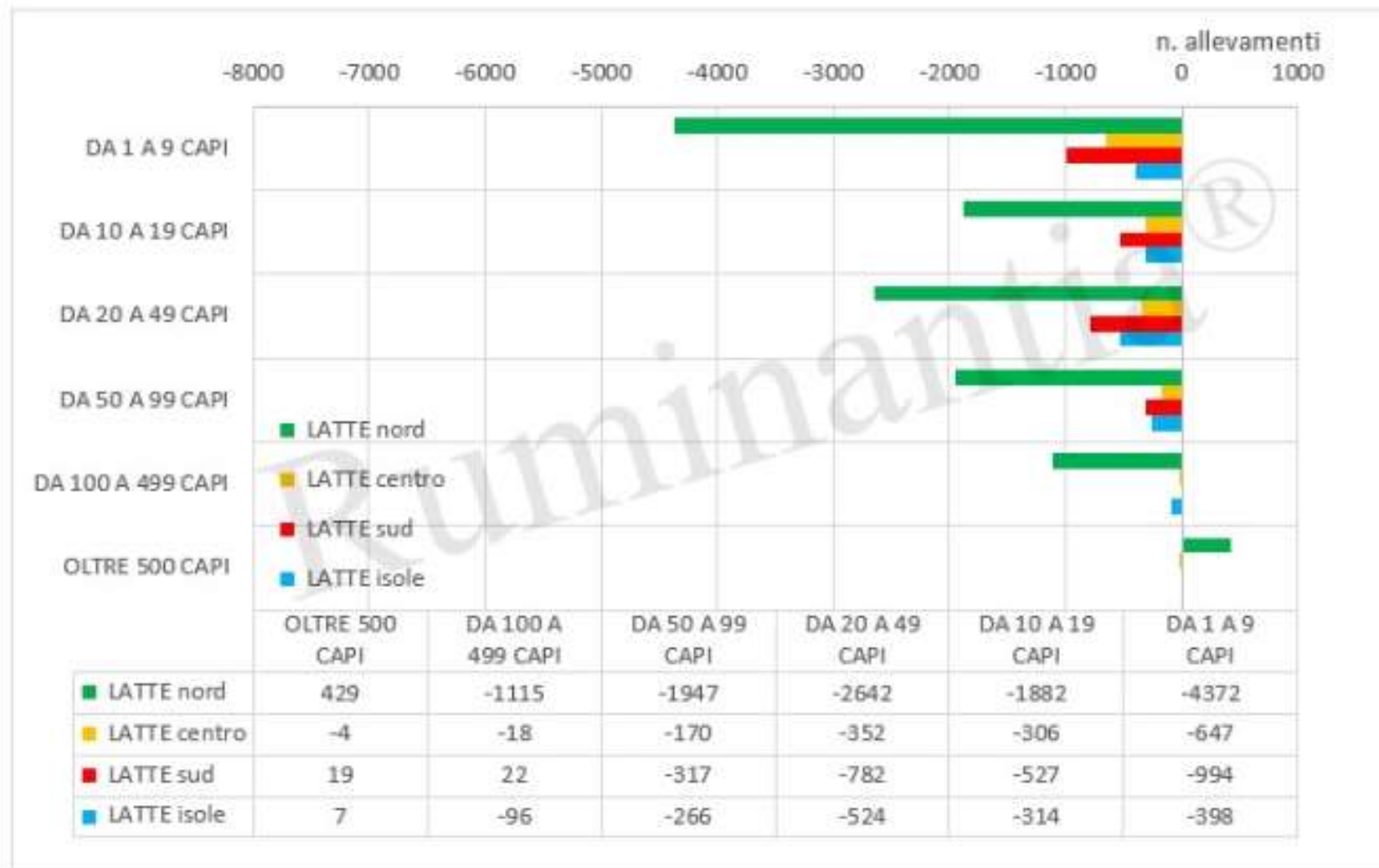


Variatione del numero totale degli allevamenti da latte dal 2009 al 2023





Variazione del numero degli allevamenti da latte dal 2009 al 2023 in funzione dell'area geografica e del numero di capi





E' GIUSTO QUESTO MODELLO DI SVILUPPO ?

FORSE SAREBBE SAGGIO INIZIARE A LAVORARCI

« DAI UN PESCE AD UN UOMO E LO NUTRIRAI PER UN GIORNO; INSEGNAGLI A PESCARE E LO NUTRIRAI PER TUTTA LA VITA »

LE ALTRE CRITICITA'





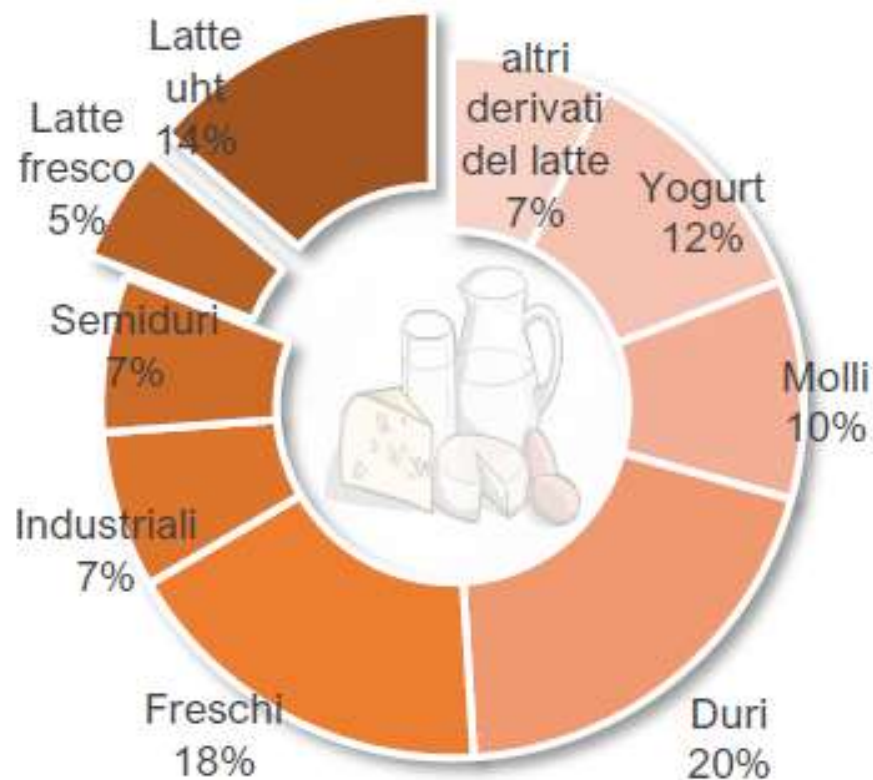
Dinamica della spesa domestica per prodotti alimentari – Variazioni su base annua



Fonte: Osservatorio Ismea-NielsenIQ



Lattiero caseari: ripartizione della spesa e dinamica su base annua nel periodo gennaio-settembre 2024

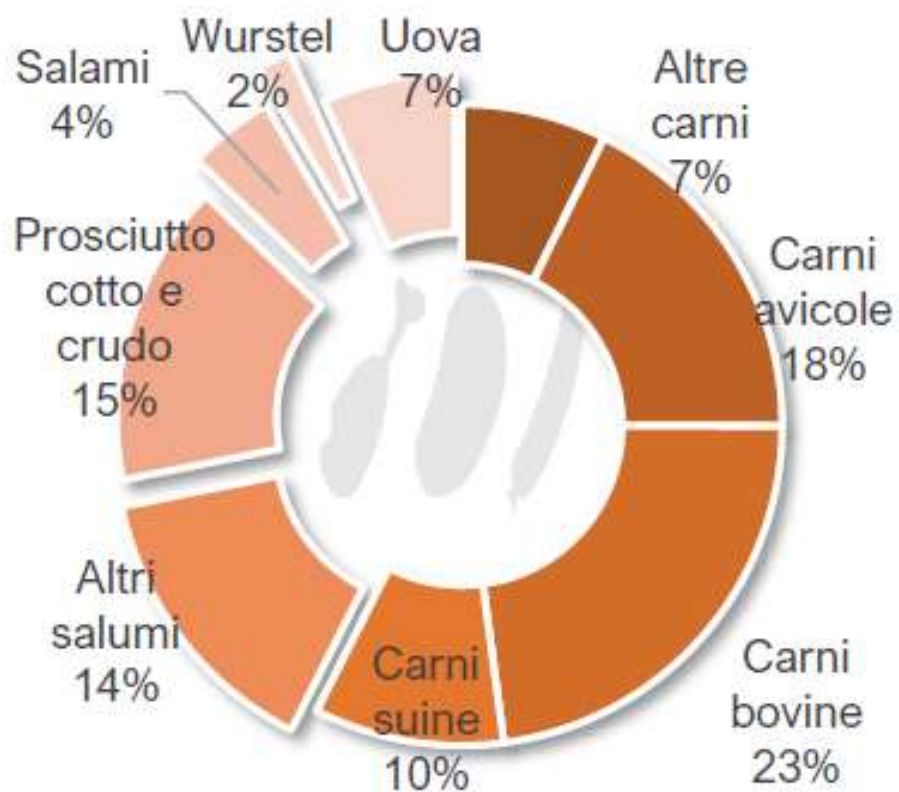


	volumi	spesa	Prezzi
Latte e derivati	-0,9	-1,7	-0,8
Altri derivati del latte	3,6	1,3	-2,2
altri derivati del latte	-0,1	-3,8	-3,7
Yogurt	4,7	4,1	-0,6
Formaggi e latticini	0,7	-1,1	-1,8
Formaggi molli	-0,9	-2,4	-1,5
Formaggi Duri	-0,7	-0,6	0,1
Formaggi freschi	1,3	-1,2	-2,5
Formaggi industriali	3,1	0,7	-2,3
Formaggi semiduri	0,7	-2,3	-3,0
Latte	-2,9	-6,3	-3,5
Latte fresco	-6,4	-8,0	-1,7
Latte uht	-1,8	-5,7	-4,0

Fonte: Ismea/NielsenIQ



Altri proteici di origine animale: ripartizione e dinamica su base annua nel periodo gennaio- settembre 2024



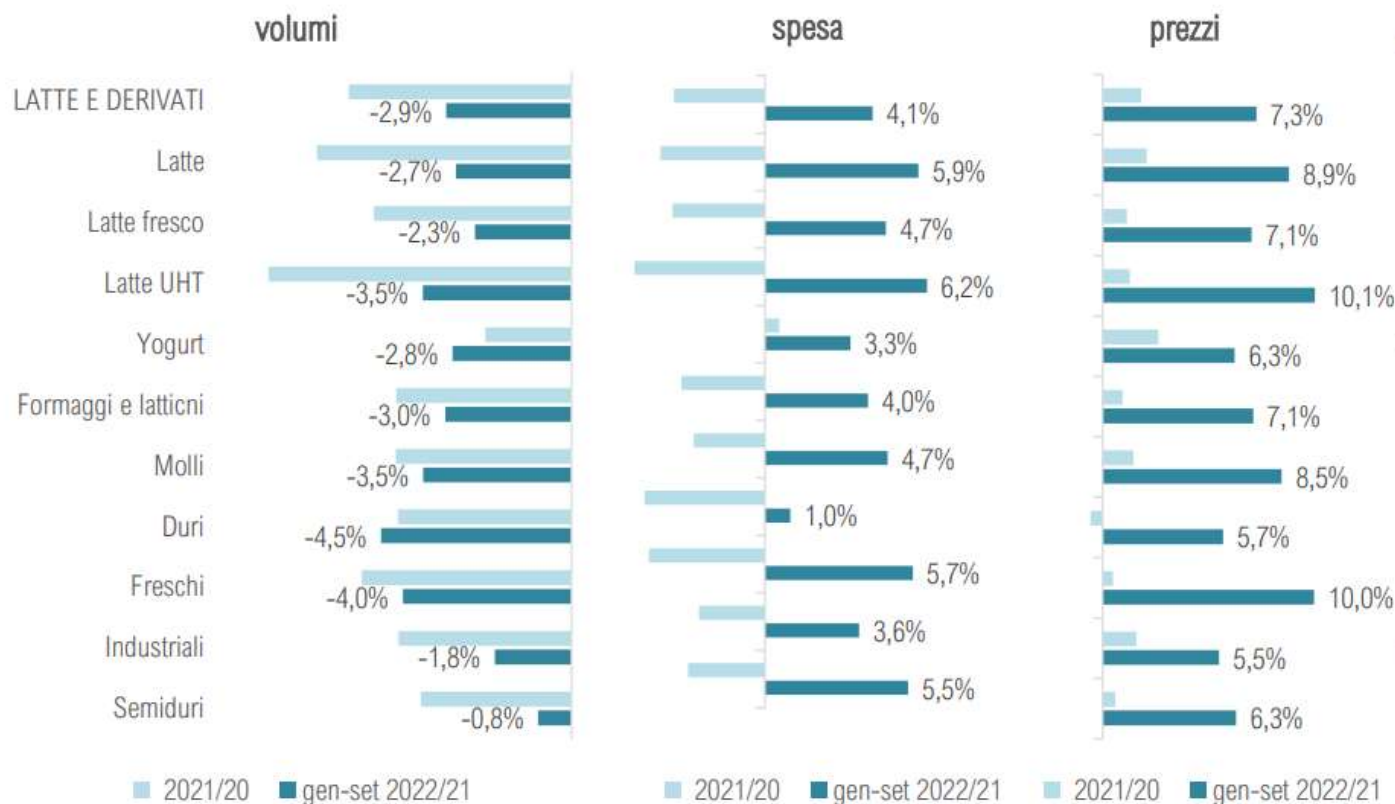
Fonte: Elaborazioni ISMEA su dati NielsenIQ

	volumi	spesa	prezzi
Carni	-1,6	-2,4	-0,8
Altre carni	-4,7	-3,4	1,4
Carni avicole	1,9	-2,5	-4,3
Carni bovine	-3,3	-2,2	1,1
Carni suine	-3,9	-1,8	2,2
Carni in scatola	-8,2	-7,4	0,9
Carni surgelate	-0,3	-1,4	-1,1
Salumi	-2,1	-0,5	1,6
Altri salumi	-2,0	-0,9	1,1
Prosciutto cotto	-1,7	-1,3	0,4
Prosciutto crudo	-3,1	0,3	3,4
Salami	-1,9	1,6	3,5
Wurstel	-2,3	-2,1	0,2
Uova	4,0	1,3	-2,5



CONSUMI DOMESTICI DI LATTE E DERIVATI

Dinamiche post Covid e inflazione

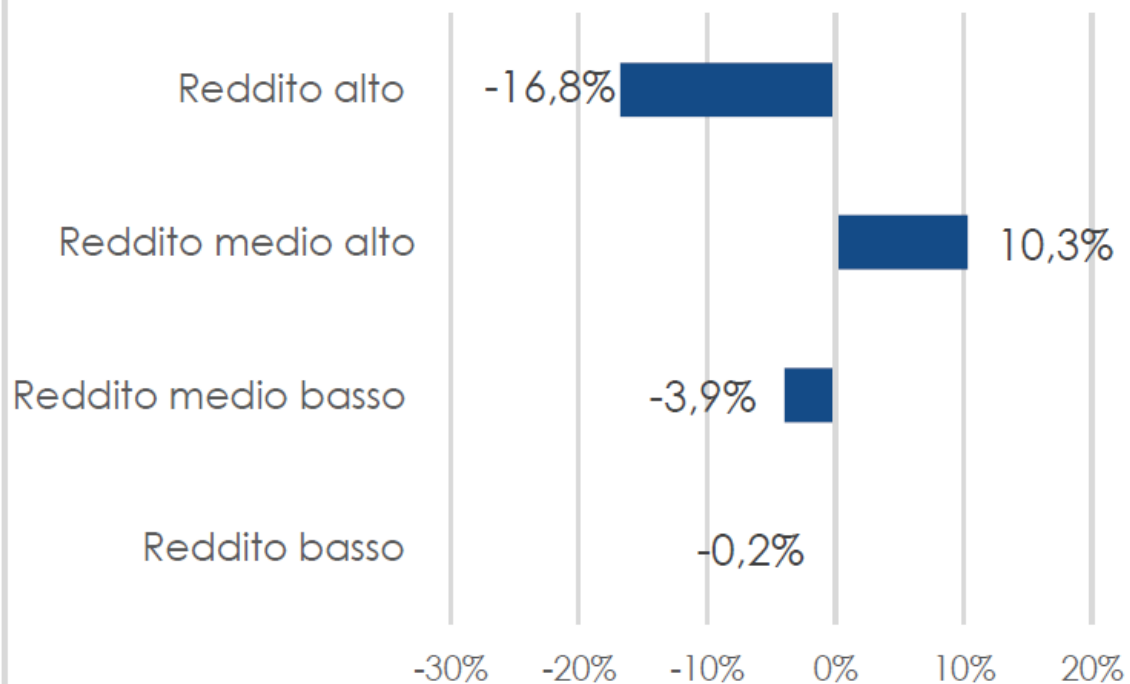


- La **spesa** per i prodotti lattiero caseari ha segnato un **progressivo rallentamento nel 2021 (-4,0%)**, in corrispondenza di una proporzionale contrazione dei volumi dopo i picchi evidenziati durante il 2020 segnato dai comportamenti di acquisto del periodo pandemico.
- Nel corso del **2022**, la **spesa** è poi di nuovo aumentata (**+4,1%** rispetto a gennaio-settembre 2021), per effetto di un sostenuto aumento dei prezzi al dettaglio che ha caratterizzato anche i prodotti di base (come il latte uht o la mozzarella)
- A fronte della spinta inflazionistica i consumatori stanno reagendo con una contrazione dei volumi nel carrello (-2,9%).



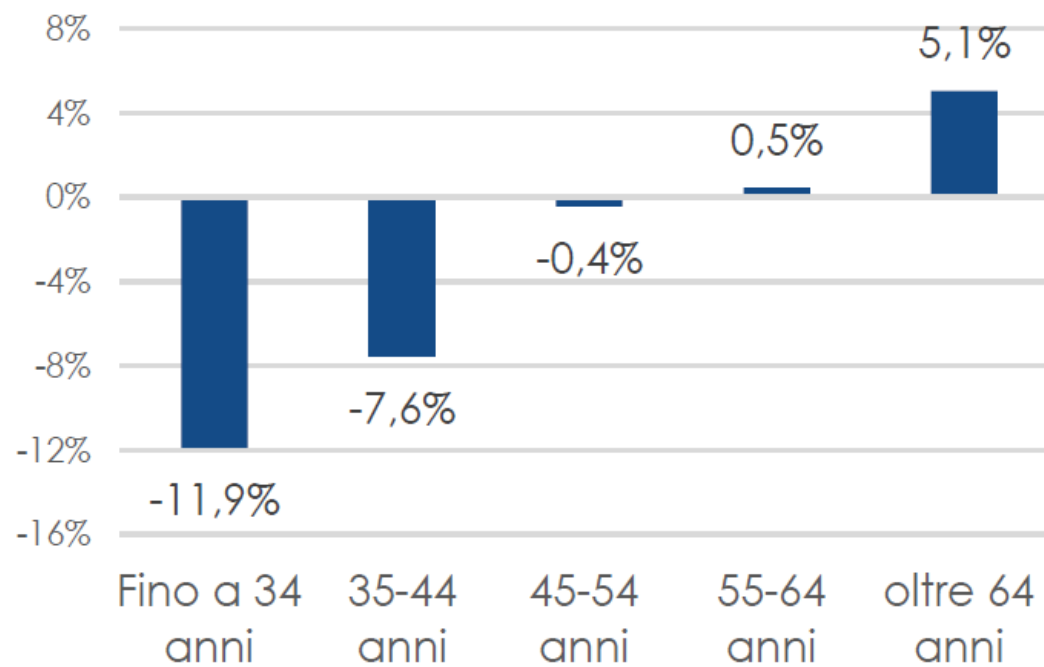
Acquisti formaggi per classi di reddito

var.% in quantità



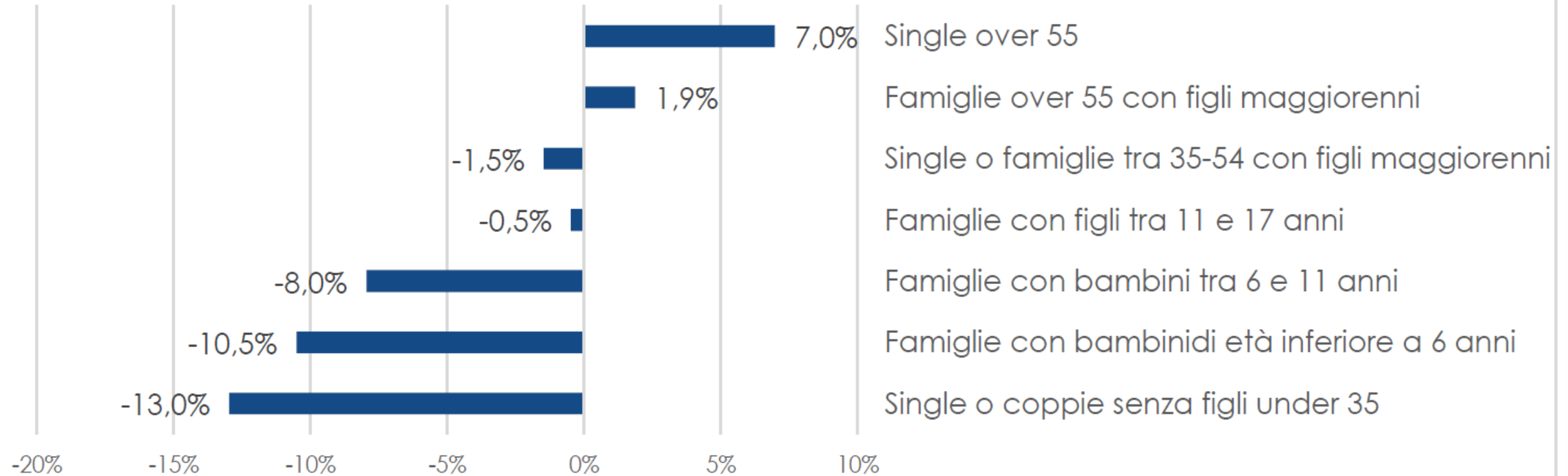
Acquisti formaggi per età responsabile acquisti

var.% in quantità





Acquisti formaggi e latticini per tipologia famiglia *var.% in quantità*





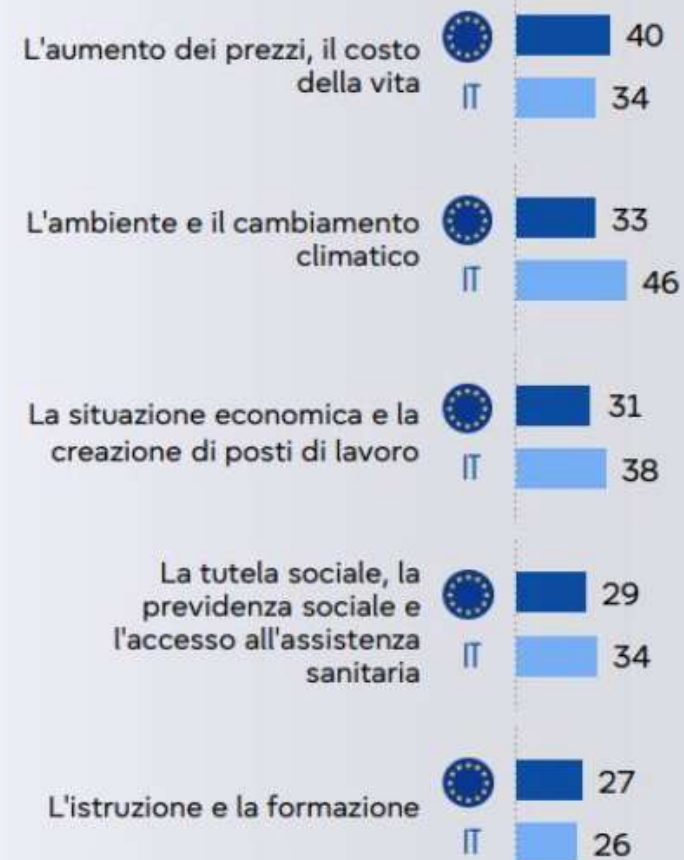
Flash Eurobarometer European Parliament Youth Survey

Key findings



PRIORITÀ POLITICHE

Q2. Secondo te, quali tre tra i seguenti aspetti dovrebbero costituire una priorità per l'UE nei prossimi 5 anni? (%) (Prime 5 risposte dell'UE27)



Fonte: EP Youth Survey 2024



Sondaggio sulla gioventù



EB-ID: FL013EP

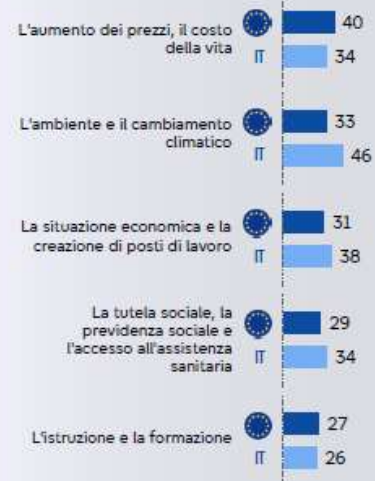
Interviste con i cittadini dell'UE di età compresa tra 16 e 30 anni: UE27 – 25 863 | IT – 1 012



Ricerca sul campo: 25.9 – 3.10.2024 Metodologia: interviste online

PRIORITÀ POLITICHE

Q2. Secondo te, quali tre tra i seguenti aspetti dovrebbero costituire una priorità per l'UE nei prossimi 5 anni? (%) (Prime 5 risposte dell'UE27)



SOSTEGNO ALL'UNIONE EUROPEA

Q4. Quale delle seguenti affermazioni sull'Unione europea si avvicina maggiormente alla tua opinione? (%)



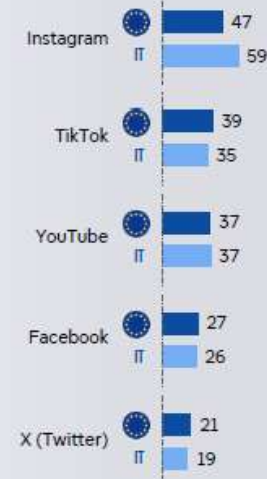
- (grafico esterno)
- Sono favorevole all'UE e al modo in cui funziona attualmente
 - Sono abbastanza favorevole all'UE, ma non al modo in cui funziona attualmente
 - Sono abbastanza scettico/a rispetto all'UE, ma potrei cambiare opinione se il suo modo di funzionare venisse realmente cambiato
 - Sono contrario/a all'idea dell'UE in generale
 - Non so
 - Preferisco non rispondere

FONTI DI INFORMAZIONE

Q7. Da quali delle seguenti fonti ottieni principalmente informazioni sulle questioni politiche e sociali? Seleziona fino a tre risposte. (%) (Prime 3 risposte dell'UE27)

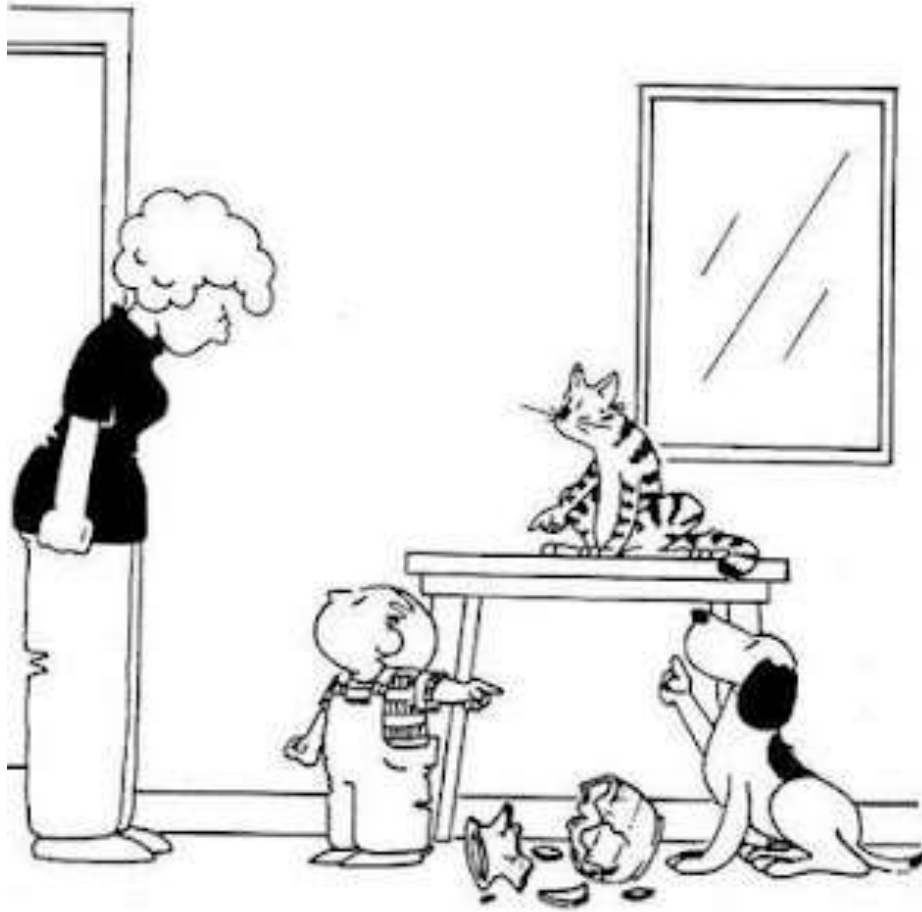


Q8. Da quali social media e piattaforme ottieni informazioni sulle questioni politiche e sociali? Seleziona quelle per te personalmente più importanti. (%) (Prime 5 risposte dell'UE27)





CALANO I CONSUMI DEI PRODOTTI DEL LATTE E DELLA CARNE



- **COLPA DELL'EUROPA.**
- **COLPA DEL CIBO ARTIFICIALE E DEGLI INSETTI.**
- **COLPA DEI CIBI ULTRAPROCESSATI.**
- **COLPA DELLA CRISI ECONOMICA.**
- **COLPA DEI VEGANI.**
- **COLPA DEI GIORNALISTI.**
- **E' COLPA DI UNA COMLOTTO MONDIALE.**



IL SENTIRE COLLETTIVO

- La gente pensa che gli animali soffrono negli allevamenti perché costretti ad una vita lontana dal loro comportamento naturale.
- La gente pensa che non sia giusto che non possano pascolare.
- La gente pensa che allevare le vacche inquinino il pianeta.
- L'opinione pubblica è convinta che l'allevamento intensivo è il principale responsabile delle deforestazione amazzonica.
- I medici attribuiscono agli allevamenti la maggiore responsabilità per l'antibiotico-resistenza.
- Il sentire collettivo (e molti medici) ritengono che il latte e la carne rossa fanno male.
- Molte persone stanno eliminando latte, formaggi e carne dalla loro dieta per queste ragioni.

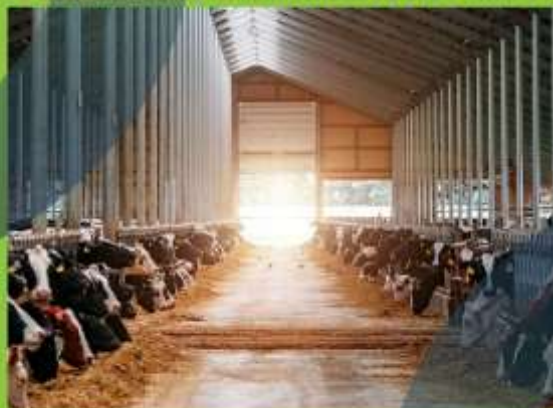


RUMINANTIA®

Libero confronto d'idee

 **sorgenia**

LO SAI CHE LA CARNE BOVINA
È L'ALIMENTO PIÙ INQUINANTE AL MONDO?



1 KG = 99.5KG DI GAS SERRA



LA CARNE SINTETICA POTREBBE RIDURRE:



**3/4 DELLE EMISSIONI DI CO₂
90% DEL CONSUMO DI ACQUA**



Sorgenia

27 giugno · 🌐

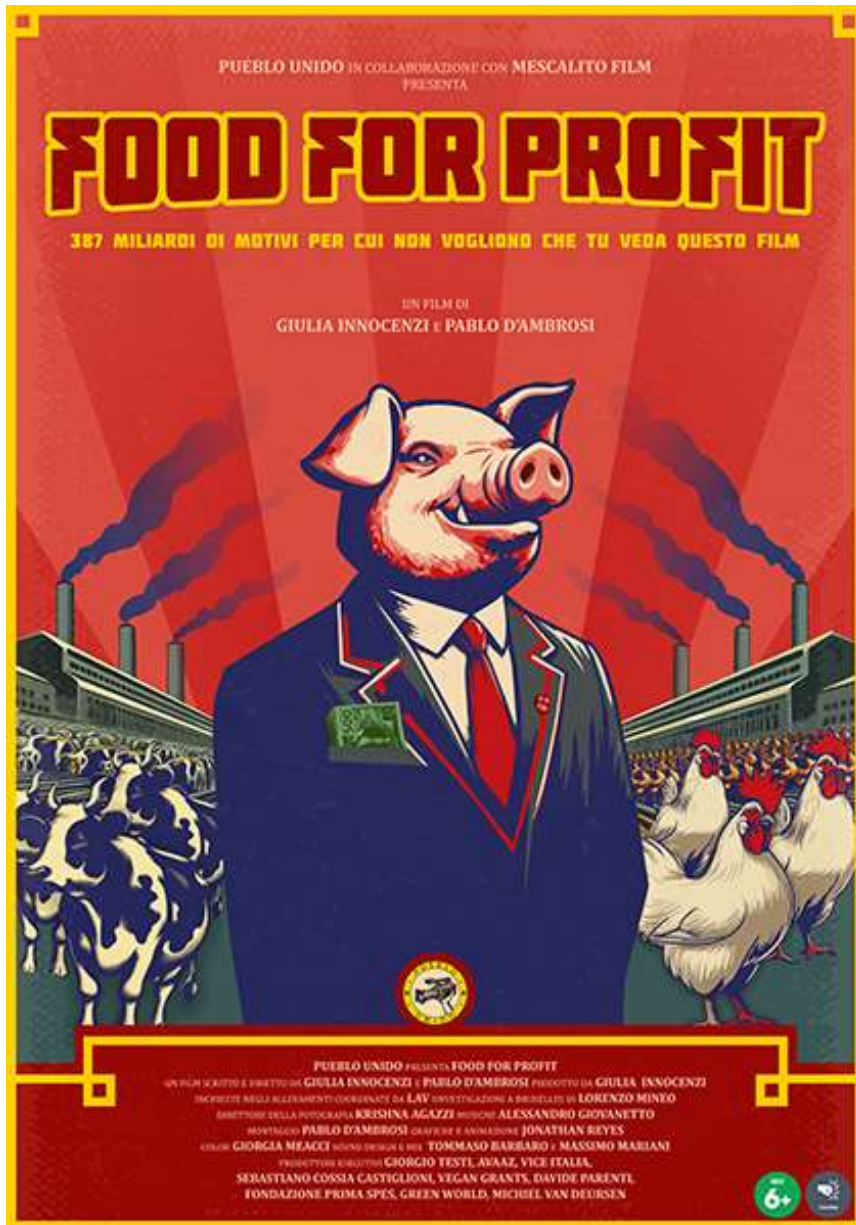
La carne bovina è di gran lunga l'alimento la cui filiera di produzione e distribuzione causa in tutto più emissioni di gas serra.

Per questo, si sente sempre più parlare di carne sintetica o coltivata, prodotta in laboratorio e che sta prendendo sempre più piede proponendosi come promettente alternativa alla carne tradizionale.

Scopri cos'è la carne sintetica e quanto è vicina alle nostre tavole ▶

<https://up.sorgenia.it/carne-sintetica-o-coltivata-cosa.../>





Ruminantia

<https://www.ruminantia.it> › abbiamo-visto-food-for-profit



Abbiamo visto "Food for Profit"

2 apr 2024 — Un documentario pieno di contraddizioni, anche perché il suo obiettivo non è quello di diffondere cultura e consapevolezza ma solo quel disagio ...



CONCLUSIONI



- **La mission dell'allevatore non è più solo fare latte e carne salubre, nutriente per tutti e rispettare le leggi.**
- **Le aziende fornitrici di servizi ecosistemici , sostenibili e dove i diritti degli animali vengono rispettati.**
- **Accumulare claim (vendibili).**