



## **Il ruolo strategico del Sistema Allevatori per la zootecnia da latte**



***“Le filiere lattiero-casearie tra  
biologico, salutismo e ‘fake news’ “***

**dr. Roberto Maddé – Direttore Generale A.I.A.**

**Bressanvido-Vicenza, 28 settembre 2018**



## Il Sistema Allevatori

### A.I.A.

Banca Dati centrale

Supervisione corretta esecuzione  
dei controlli

Laboratorio Standard Latte-Centro  
Prove Conferme Metrologiche

### ARA

Raccolta dati in azienda  
Determinazioni analitiche

**LABORATORI DI ANALISI**

### ANA

Calcolo indici genetici  
Schemi di selezione

**CENTRI GENETICI**

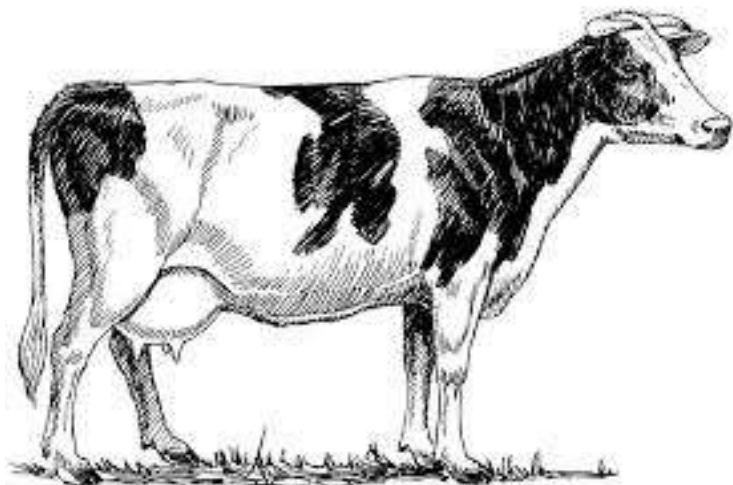


# Il Sistema Allevatori - ARA

## Raccolta dato in azienda

Ingresso in azienda ad  
intervalli regolari

Raccolta dati individuali



## Ciascuna vacca

Eventi riproduttivi e vitali  
(Parti, Aborti, Fecondazioni,  
Ingressi, Uscite)

Produzione individuale

Campione individuale

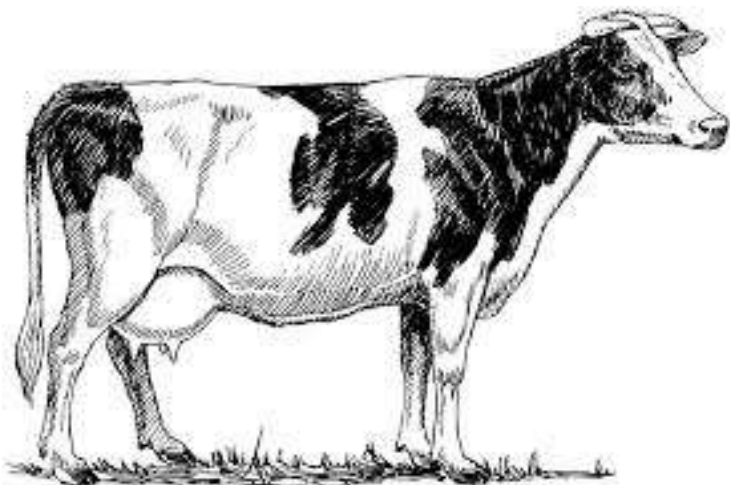


# Il Sistema Allevatori - ANA

## Raccolta dato in azienda

Ingresso in azienda

Raccolta dati individuali



## Ciascuna vacca

Valutazioni morfologiche  
e funzionali  
(Punteggiatura, Score,  
Velocità di mungitura)



# Il Sistema Allevatori – quali dati



## Dati istituzionali

- **Controlli Funzionali**

(20.469 aziende da latte)

- **Si@lEvA**

(2.387 aziende)

## Altri dati

- Dati mungitura
- Strutture aziendali
- Eventi veterinari
- Alimentazione
- Precision farming

# CCFF: QUALCHE NUMERO



## **BOVINI LATTE:**

*Raccolti in un anno (2017) 8.600.000 dati di produzione di latte con relative analisi su 1.350.000 vacche*

## **ANALISI DEI LABORATORI:**

*La Rete dei Laboratori del Sistema Allevatori, alcuni gestiti dalle Ara (attualmente 11), è sottoposta a verifiche di taratura e accuratezza dal Laboratorio Standard Latte di Maccarese, sulle misurazioni effettuate su campioni di latte dei Controlli Funzionali. La Rete Laboratori del Sistema Allevatori si completa con l'Lgs di Cremona per il Dna*

## **CHE TIPO DI ANALISI:**

*Le analisi fatte da alcuni dei Laboratori servono a verificare qualità del latte, sanità delle mammelle, salute e benessere animale, caseificabilità, igiene del latte*



## **QUANTI EVENTI:**

*Raccolti oltre 2.500.000 eventi/anno vitali e riproduttivi riferiti a vacche, soggetti maschi e giovane bestiame*





## *Prospettive di semplificazione per l'allevamento*

- **Più efficace ed efficiente l'assistenza/consulenza zootecnica**
- **Controllo ed analisi delle performance produttive e riproduttive individuali e collettive**
- **Verifica dell'effetto degli interventi sull'ambiente di allevamento, sul management e sull'alimentazione**
- **Possibilità di effettuare il benchmark tramite il collegamento con SIALL**
  
- **Aumentare l'efficacia dell'intervento veterinario**
- **Fornire all'allevatore gli strumenti per snellire i propri adempimenti (anagrafe, mod. 4 elettronico, tracciabilità del farmaco, ricetta elettronica, Manuali di corretta prassi, Condizionalità, Valutazione di impatto ambientale)**





# Il Sistema Allevatori – risposte



- Selezione
- Gestione della stalla
- Benessere animale
- Emissioni in atmosfera
- Epidemio-sorveglianza
- Farmaci





# Il Sistema Allevatori – TEMI

- **SOSTENIBILITA'**
- **ETICA**
- **SALUTE**
- **CALO DEI CONSUMI**

**SOSTEGNO ALLEVATORE**

**Parola chiave: SEMPLIFICAZIONE**

- **MANAGEMENT**
- **ADEMPIMENTI BUROCRATICI**



# Il Sistema Allevatori

## PUNTI DI FORZA

- Il sistema dei controlli A.I.A. è governato da una normativa nazionale univoca e conforme a standard internazionali
- Elaborazione di una enorme massa di dati su performance individuali e collettive, esattezza delle risposte, raccolta del dato uniforme sul territorio, periodicità del controllo
- Multifunzionalità delle informazioni raccolte

# Scelta per la misurazione del benessere animale aziendale

5 ambiti (particolarmente importanti in zootecnia da latte):

- Longevità
- Regolarità riproduttiva
- Sanità della mammella
- Dismetabolie: Chetosi subclinica
- Dismetabolie: Acidosi subclinica

## METODO DI CALCOLO

# Applicazione ai dati dei controlli funzionali

Disciplinare “Gli Allevamenti del Benessere”

5 indicatori, per

3 livelli di benessere:

**BUONO** 0 – 10

**SUFFICIENTE** 10 – 20

**A RISCHIO** 20 – 30

### Indicatori

**DIM** Indicatore di regolarità riproduttiva

**PAR** Indicatore di longevità

**SOC** Indicatore di disturbi della mammella

**KET** Indicatore di rischio di chetosi subclinica

**ACI** Indicatore di rischio di acidosi subclinica